



道路、植物和巨石環境透視草圖

「(BTV) 致力於順應自然發展，造福子孫後代，努力打造最環保的機場。」

- Nic Longo, 航空署署長



欲了解更多資訊，
請掃描二維碼
或線上造訪



www.btv.aero/about-btv/community



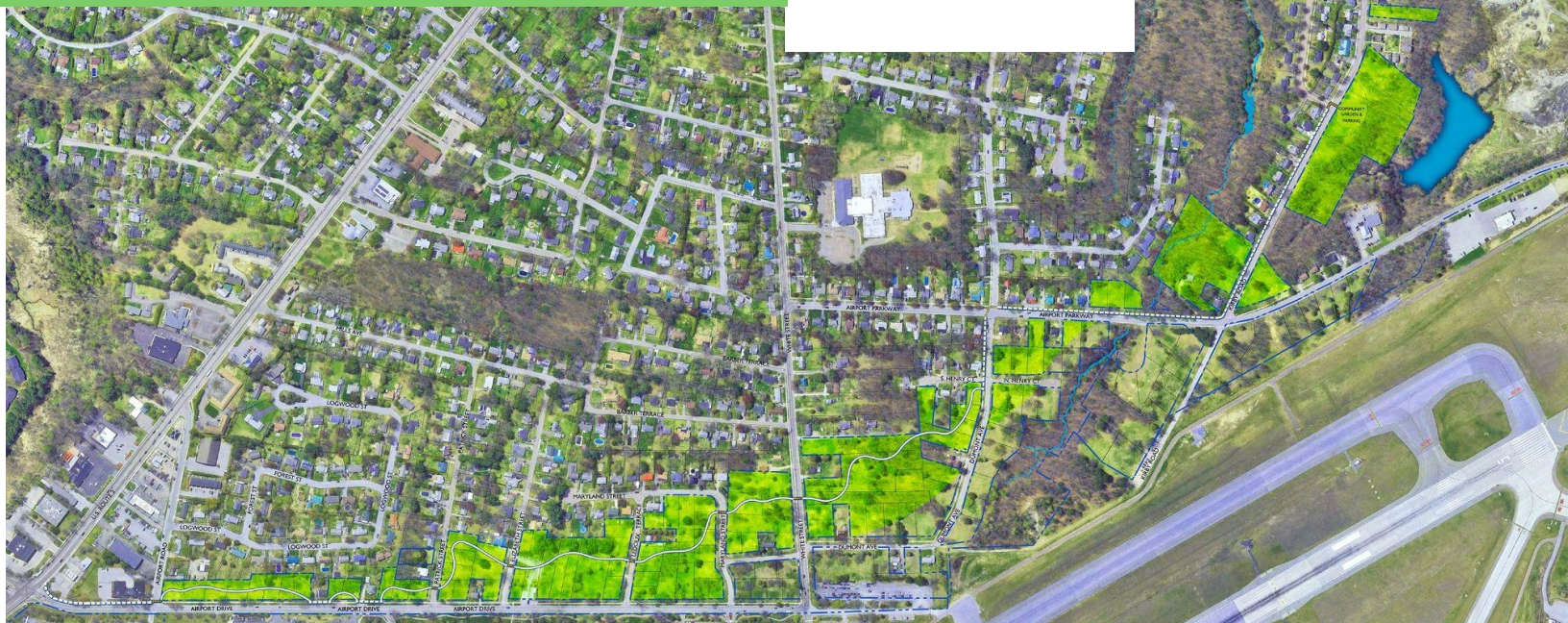
休閒小徑和景觀美化專案

為了繼續培養社區意識，Patrick Leahy Burlington International Airport (BTV) 計畫擬議擴建一條休閒小徑，在張伯倫街區融入各種景觀元素。這條小徑將是一個「綠化帶」，種滿原生植物物種，並將打造佛蒙特州的標誌性景觀。

這條概念小徑旨在幫助社區創建新生活網路，同時提升健康和福祉指數。



原生植物和樹種將被納入擬議的整體景觀規劃。



為了加強擬議走廊沿線的關鍵位置，小徑沿線的景觀元素包括街道樹木、觀賞圍欄和各種其他原生植物材料。



這條概念休閒小徑位於機場大道的西側，旨在與現有的南伯靈頓市人行道、小徑和步道建立聯繫，為社區成員創造更好的步行、跑步和騎自行車通道。這些措施將使鄰里和社區更易於使用機場的部分財產，同時通過公園般的環境創造提升體驗。這條小徑將蜿蜒穿過種植了各種樹木的現有開放區域，並且，場地內設有由本地巨石組成的非正式休息區。

根據社區初期反饋以及FAA和/或撥款要求，對新景觀元素的整體概念規劃進行了仔細考慮，包括對各種元素的認真考量和藝術佈置，以實現該專案的整體凝聚力。街道樹木、觀賞圍欄和各種其他本地植物材料都包含在這個概念中，以增強走廊沿線的關鍵位置。除了擬議種植原生樹木、灌木和觀賞草外，其他擬議的元素包括增加原生石牆、標牌和當地藝術家雕塑作品。

社區效益

永續性：指定的「綠化帶」設計旨在幫助確保原生物種的生存能力，並向周圍社區表達善意的有形表達。

綠地：擬議的小徑和景觀元素將營造一條美觀舒適的走廊，透過維持和創造地區野生動物棲息地來幫助保護該地區的生物多樣性。

生態環境：休閒小徑、公園和綠地可提供更多的樹冠，有助於降低地面溫度，提供清潔水源和健康空氣。

健康與福祉：休閒綠地有助於培養積極的體魄、心態、情感，提升社會福祉，並增加身體活動量，從而帶來廣泛證實的健康益處。

