



Sawir-gacimeed muuqaal ah oo muujinaya waddooyinka, beertaanka iyo fadhiga dhagaxa



# Jidka, Madadaalada & Mashruuca Naqshadeynta

Dadaalka lagu sii wado kobcinta dareenka bulshada, Garoonka Caalamiga ee Patrick Leahy Burlington (BTV) waxa ay soo jeedinaysaa dariiq madadaalo oo cusub kaas oo ku dari doona muuqaal deeganed kala duwan oo ku yaala agagaarka xaafada Chamberlin. Waddadu waxay noqon doontaa "greenbelt" oo ay ka buuxaan noocyada dhirta asalka ah iyo sifooyinka la mid ah astaanta Vermont muuqaal degaan.



Mid ka mid ah yoolalka jidkan fikradeed waa in la caawiyo abuurista isku xirnaan dheeraad ah, caafimaad iyo fayoobi gudaha xaafadda dhexdeeda.

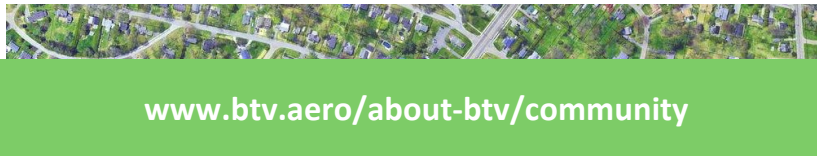
Dhirta asalka ah iyo noocyada geedaha waxaa lagu dari doonaa guud ahaan qorshaha muuqaalka degaan ee la soo jeediyay

"(BTV) waxaa ka go'an inay u koraan si xilkasnimo leh jiidlalka mustaqbalka iyadoo ku dadaalaysa inay noqoto garoonka ugu cagaaran ee suurto-galka ah."

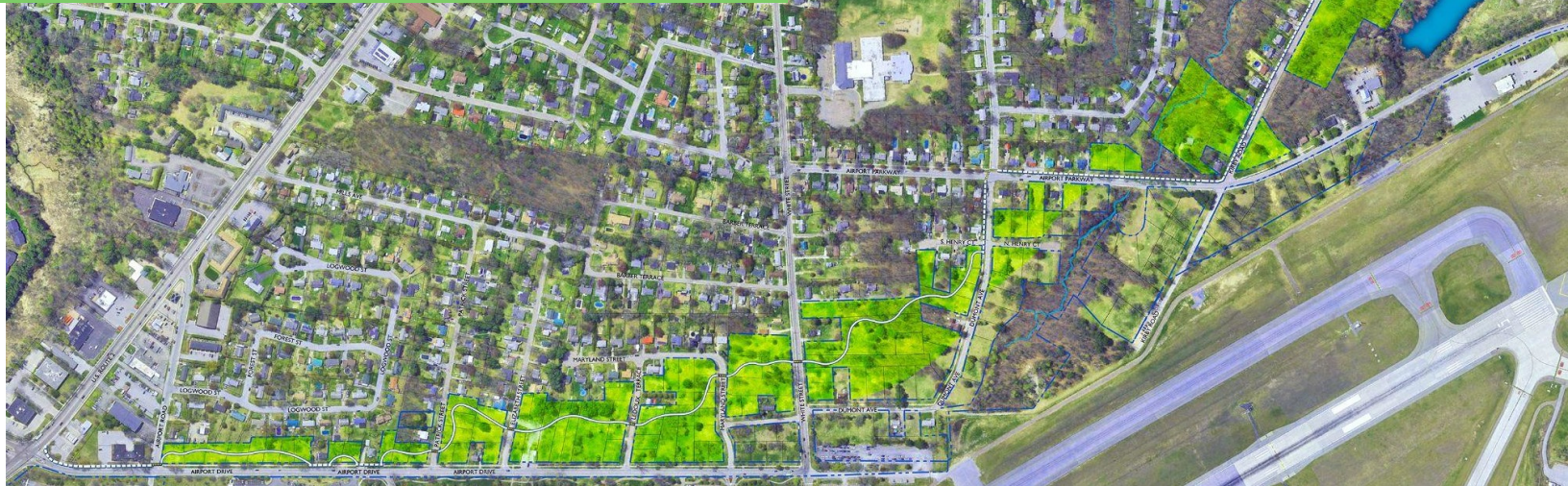
– Nic Longo, *Maareeyaha Duulista*



Macluumaad intaas ka badan Sawir code-ka QR ka ah.



[www.btv.aero/about-btv/community](http://www.btv.aero/about-btv/community)



Si kor loogu qaado meelaha muhiimka ah ee ku teedsan dariiq la soo jeediyay, qaybaha muuqaalka degaan dhuledka ku teedsan wadada waxaa ka mid ah geedaha dariiqyada, darbiga qurxinta iyo noocyo kala duwan oo agabka dhirta kale ee asalka ah.



Jidka madadaalada ee fikradda ah ayaa lagu soo jeedinayaa dhinaca Galbeed ee garoonka Diyaaradaha si loo sameyo isku xidhka iyo la socodka magaalada waddooyinkii iyo dariiqyadii hore ee South Burlington si loo abuuro meel lamaro oo wanaagsan oo loogu talagalay socodka, orodka iyo baaskiilka ee xubnaha bulshada.

Tallaabooyinkani waxay ka dhigi doonaan qaybo ka mid ah hantida garoonka diyaaradaha mid u furan xaafadda iyo bulshada iyada oo la abuurayo waayo-aragnimo la xoojiyey oo loo marayo deegaan u eg beeraha nasiinada. Jidkani waxa uu dhex mari doonaa dhul banaan oo horay usii jiray oo ay ku jiraan geedo horey usii jiray, waxaana lagu calaamadayn doonaa fadhiyo aan rasmi ahayn oo ka kooban dhagaxyada deegaanka.

Qorshaha guud ee fikradeed ee qaybaha cusub ee qaabaynta dhulka ayaa si taxadar leh loo tixgaliyay iyadoo lagu salaynayo jawaab celintii hore bulshada iyo sidoo kale FAA iyo/ama shuruudaha uqalmid deeq, waxaana ku jira habayn fikir oo halabuur leh iyo farshaxanka walxaha kala duwan si loo gaaro wadajirka guud ee mashruucan. Geedaha dariiqyada, darbiga qurxinta iyo noocyo kala duwan oo qalabka dhirta kale ee waddaniga ah ayaa lagu daray fikradda si kor loogu qaado goobaha muhiimka ah ee wadadan. Marka laga soo tago beerista la soo jeediyay ee geedaha, geedaha duurka ah, cawska isqurxinta loogu tala galay, walxaha kale ee la soo jeediyay waxaa ka mid ah ku-darka darbiyada dhagaxa ah ee asalka ah, calaamadaha, iyo farshaxanka ay sawireen farshaxanno maxaliga ah.

### Faa'iidada Bulshada

**DHAQAALAYNTA:** "Green Belt" ga loo qoondeeyay waxay muujinaysaa u heellanaanta si ay u caawiso hubinta jiritaanka noocyada asalka ah iyo sidoo kale muujin la taaban karo oo niyad wanaag ah xaafadda ku xeeran.

**GOOB CAGAAR AH:** Jidka la soo jeediyay iyo qaababka qurxintu waxay abuurdo doonaan wado qurux badan oo kaa caawin kara ilaalinta kala duwanaanshaha noolaha ee deeganka iyadoo la ilaalinayo dhulna loo abuurayo degaannada duurjoogta.

**DEEGAANKA:** Wadooyinka madadaalada, beerta duurjoogta iyo bannaanka cagaaran waxay keenaan kor u kaca geedaha kaas oo gacan ka geysta hoos u dhaca heerkulka dhulka, biyo nadiif ah, iyo hawo caafimaad leh.

**CAAFIMAADKA IYO BADQABKA:** Goobaha cagaaran ee madadaaladu waxay taageeraan badqabka jirka, maskaxda, dareemeed iyo bulsho badqabta, waxayna kor u qaadaa dhaqdhaqaaqa jirka oo kordha, taasoo keentay faa'iidooyin caafimaad oo la xaqiijiyay.

